

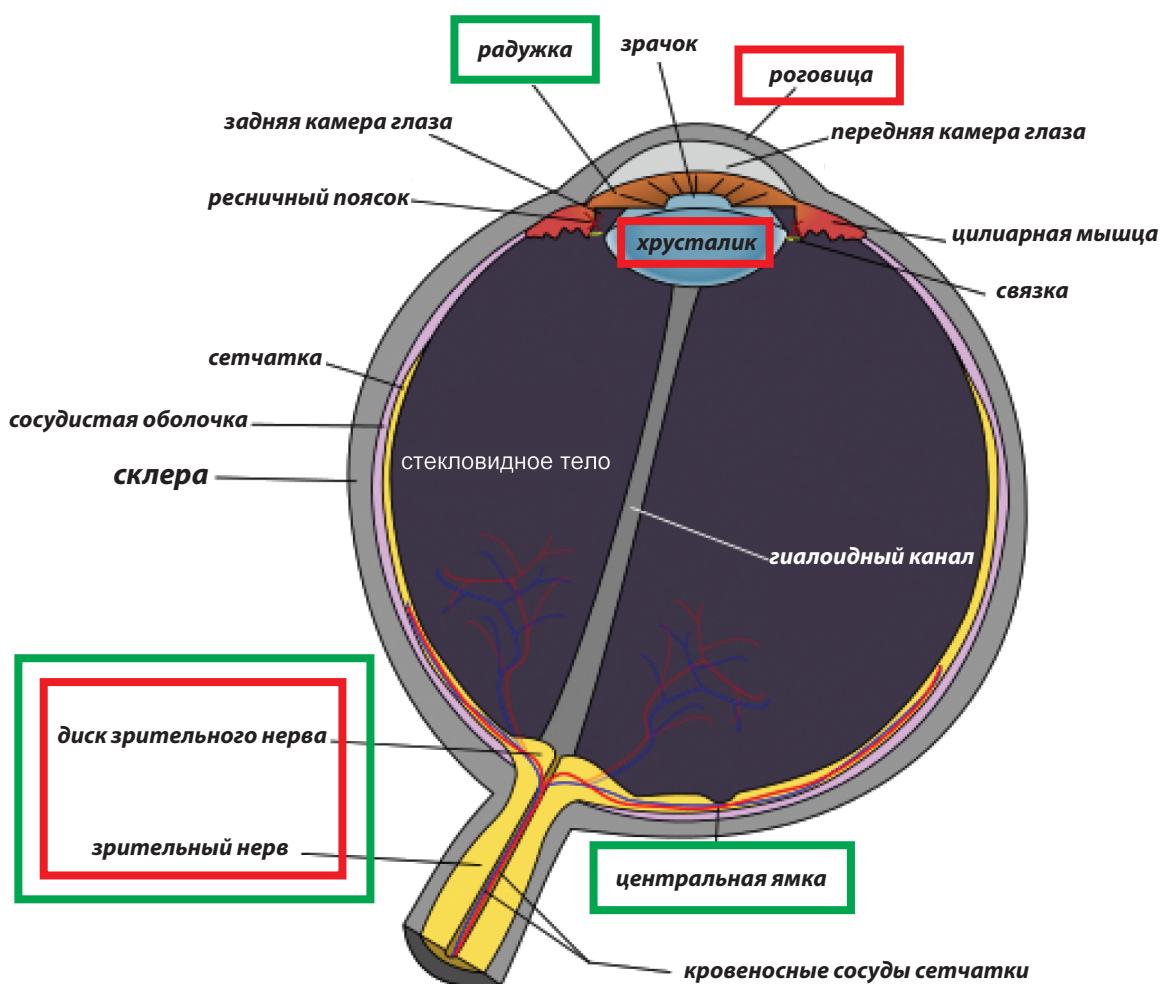
«Аниридийный глаз»

Глаз – это очень деликатный многослойный орган, который преобразует зрительный сигнал в электрический стимул, который может быть распознан мозгом. Мы видим, воспринимаем образы нашим мозгом. Зрительный сигнал воспринимается клетками сетчатки, затем по зрительному нерву он передается в мозг и обрабатывается

«Аниридийный глаз» при рождении

Проблемы глаза, присутствующие у большинства пациентов с Аниридией с самого рождения (обозначены зелёным):

- гипоплазия (недоразвитие) радужной оболочки;
- гипоплазия центральной части сетчатки (центральной ямки);
- дисплазия (нарушения в развитии) зрительного нерва.



Возможные поздние аномалии

Позже, на протяжении жизни, пациент с Аниридией может также сталкиваться со следующими глазными проблемами (обозначены красным):

- помутнение роговицы
- катаракта;
- глаукома с повреждением зрительного нерва.

Таким образом, при Аниридии страдают именно те ткани, которые помогают проходить зрительному сигналу (роговица, хрусталик, радужка) и ткани, которые преобразуют зрительный сигнал в нервный электрический импульс и посылают его в мозг (макула и зрительный нерв).